



OBEC NIŽNÁ SLANÁ

Námestie SNP 54/5, 049 23 Nižná Slaná

Príloha č. 1 k Výzve na predkladanie ponúk

Špecifikácia predmetu zákazky

Predmetom zákazky je vyhotovenie projektovej dokumentácie pre rekonštrukciu miestnych komunikácií a chodníkov pre peších v obci Nižná Slaná. Primárnym záujmom projektovej dokumentácie je vyhotoviť prístupové cesty v lokalitách, kde sa nachádzajú a žijú marginalizované rómske komunity v obci Nižná Slaná, ktoré sú zároveň aj naznačené v Atlase rómskych komunít z roku 2019.

Súčasťou zákazky sú projekčné služby, ktorých náplňou budú:

- a) oprava časti ulice Mierová;
- b) oprava Námestia baníkov;
- c) oprava ulice Stará osada;
- d) vyhotovenie parkoviska v Nižnoslanskej Bani;
- e) vyhotovenie parkoviska na ul. Mierová;
- f) oprava ulice Rožňavská;
- g) oprava ulice na rómsku osadu;
- h) oprava chodníkov pre peších v miestnej časti Nižná Slaná-Nižnoslanská Baňa.

Po realizácii služieb bude vyhotovená projektová dokumentácia, ktorá bude obsahovať všetky náležitosti vyžadované stavebným úradom. Na účely opravy či rekonštrukcie miestnych komunikácií a chodníkov pre peších požaduje stavebný úrad projekt pre ohlásenie drobnej stavby, v rámci ktorého musia byť v projektovej dokumentácii predložené nasledovné dokumenty a výkresy:

- sprievodná správa,
- súhrnná technická správa,
- situácia širších vzťahov
- situačný výkres,
- rozpočet,
- výkaz – výmer.

Zadávatel', ktorým je obec Nižná Slaná, požaduje od zhotoviteľa aj rozpočet na projekt-
Projektová dokumentácia bude riešiť stavebné objekty špecifikované nižšie časti.

Oprava a rekonštrukcia ciest v obci Nižná Slaná počíta s nasledujúcimi prácami:

- a) vyčistenie povrchu ulice;
- b) osadenie okrajových obrubníkov;
- c) vyhotovenie, resp. oprava a rekonštrukcia odvodňovacích žľabov;
- d) potiahnutie ulice vrstvou asfaltového betónu AC-16;
- e) spojovacou vrstvou medzi jednotlivými vrstvami asfaltu;
- f) potiahnutie ulice finálnou vrstvou asfaltového betónu AC-11.

Oprava a rekonštrukcia chodníkov počíta s nasledujúcimi prácami:



OBEC NIŽNÁ SLANÁ

Námestie SNP 54/5, 049 23 Nižná Slaná

- a) vyfrézovanie, resp. odstránenie pôvodného povrchu;
- b) vytvorenie odvodňovacieho kanála, resp. polozenie rúr pod vyhotovený chodník;
- c) osadenie betónových obrubníkov na okraje chodníka
- d) zarovnanie podkladovou vrstvou;
- e) polozenie zámkovej dlažby.

Túto špecifikáciu stavebnej práce je nutné reflektovať aj v rozpočte a podľa nej ju zhotoviť.

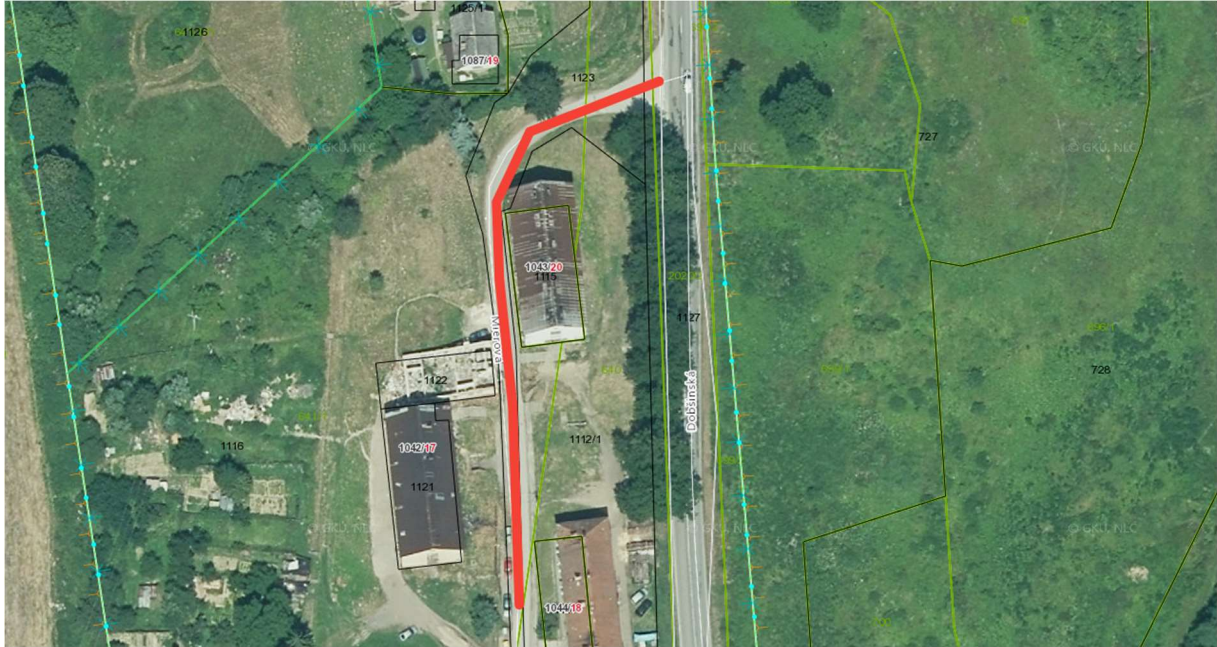
Obec Nižná Slaná predpokladá stálu a aktívnu spoluprácu so zhotoviteľom, ktorý pripraví projektovú dokumentáciu s odbornou starostlivosťou a bude je konzultovať so zástupcami obce a pre čo najlepší výsledok. Obec žiada od zhotoviteľa taktiež aby upozornil objednávateľa na možné prekážky pri zhotovovaní dokumentácie, pokiaľ budú zásadné pre dokončenie projektu.



OBEC NIŽNÁ SLANÁ

Námestie SNP 54/5, 049 23 Nižná Slaná

SO1 Ul. Mierová



Na Ul. Mierová v roku 2022 prebehne kompletná rekonštrukcia okrem poslednej časti, ktorá bola vo vlastníctve Slovenskej republiky a ktorá je predmetom SO1.

Výmera cesty:	384 m ²		
Dĺžka cesty	128 m		
Šírka cesty:	3 m		
Parcelné čísla:	KN-E	1-641/1	vlastníctvo: Slovenská republika (vo vysporiadaní: Obec Nižná Slaná)
Objekty:	<ul style="list-style-type: none">• obrubníky pri ceste• vjazdy na parkoviská• odvodňovací kanál pri východnom okraji cesty		



OBEC NIŽNÁ SLANÁ

Námestie SNP 54/5, 049 23 Nižná Slaná

SO2 Nám. baníkov



Na Ul. Mierová v roku 2022 prebehne kompletná rekonštrukcia okrem poslednej časti, ktorá bola vo vlastníctve Slovenskej republiky a ktorá je predmetom SO1.

Výmera cesty:	2 020 m ²		
Dĺžka cesty	150 m		
Šírka cesty:	5 m / 18 m		
Parcelné čísla:	KN-C	799/3	vlastníctvo: Obec Nižná Slaná
	KN-C	799/1	vlastníctvo: Obec Nižná Slaná
Objekty:	<ul style="list-style-type: none">• obrubníky po stranách cesty• parkovacie miesta pri býv. internáte• odvodňovací žľab po oboch stranách cesty aj s mriežkovým prekrytím		



OBEC NIŽNÁ SLANÁ

Námestie SNP 54/5, 049 23 Nižná Slaná

SO3 Parkovisko na ul. Dobšinská



Na pozemkoch v obecnom vlastníctve za autobusovou zastávkou bude vyhotovené parkovisko, ktoré bude slúžiť obyvateľom Nižnoslanskej Bane, ale aj návštevníkom služieb – obchod, zdravotné stredisko.

Výmera parkoviska:	757 m ²		
Dĺžka parkoviska:	52 m		
Šírka parkoviska:	10 – 18 m		
Parcelné čísla:	KN-E	2062/1	vlastníctvo: Obec Nižná Slaná
	KN-E	2062/102	vlastníctvo: Obec Nižná Slaná
	KN-E	2066/1	vlastníctvo: Slovenská republika (vo vysporiadaní: Obec Nižná Slaná)
Objekty:	<ul style="list-style-type: none">• obrubníky po stranách parkoviska• odvodnenie po bočnej strane parkoviska• parkovacie miesta		



OBEC NIŽNÁ SLANÁ

Námestie SNP 54/5, 049 23 Nižná Slaná

SO4 Parkovisko na ul. Mierová



Parkovisko pri ul. Mierová slúži obyvateľom bytových domov, ktorí nemajú vytvorené vlastné parkovacie miesta a nemajú v bytových domoch aj garáže.

Výmera parkoviska:	711 m ²		
Dĺžka parkoviska:	51 m		
Šírka parkoviska:	14 m		
Parcelné čísla:	KN-E	638/1	vlastníctvo: Obec Nižná Slaná
	KN-E	638/2	vlastníctvo: Obec Nižná Slaná
	KN-E	640	vlastníctvo: Slovenská republika (v nájme: Obec Nižná Slaná)
Objekty:	<ul style="list-style-type: none">• obrubníky po stranách parkoviska• spevnenie a vyrovnanie povrchu• bočné opory• naznačenie parkovacích miest		



OBEC NIŽNÁ SLANÁ

Námestie SNP 54/5, 049 23 Nižná Slaná

SO5 UI. Stará osada



Výmera cesty:	728 m ²		
Dĺžka cesty:	208 m		
Šírka cesty:	3,5 m		
Parcelné čísla:	KN-C	830/103	vlastníctvo: súkromné
	KN-C	830/101	vlastníctvo: súkromné
	KN-E	1088/2	vlastníctvo: Obec Nižná Slaná
	KN-E	2024/2	vlastníctvo: súkromné
Objekty:	<ul style="list-style-type: none">• obrubníky po stranách cesty• vjazdy k rodinným domom a vchodom• spevnenie a vyrovnanie povrchu• oprava podlažia pod cestou		



OBEC NIŽNÁ SLANÁ

Námestie SNP 54/5, 049 23 Nižná Slaná

SO6 UI. Rožňavská



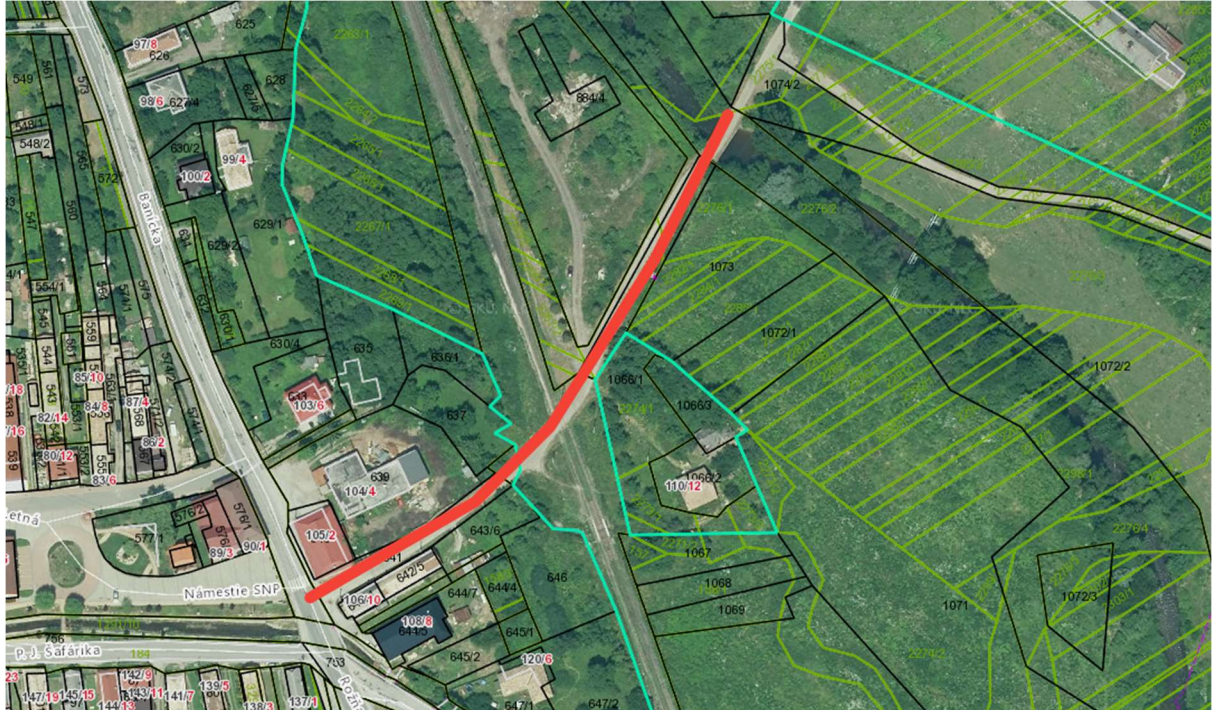
Výmera cesty:	910 m ²		
Dĺžka cesty:	260 m		
Šírka cesty:	3,5 m		
Parcelné čísla:	KN-C	29/1	vlastníctvo: nevysporiadané
	KN-C	34/1	vlastníctvo: nevysporiadané
	KN-C	34/2	vlastníctvo: súkromné
	KN-C	34/3	vlastníctvo: Obec Nižná Slaná
	KN-C	34/4	vlastníctvo: nevysporiadané
	KN-C	34/6	vlastníctvo: nevysporiadané
	KN-C	34/7	vlastníctvo: nevysporiadané
Objekty:	<ul style="list-style-type: none">• obrubníky po stranách parkoviska• vjazdy k rodinným domom a vchodom• vyrovnávanie povrchu		



OBEC NIŽNÁ SLANÁ

Námestie SNP 54/5, 049 23 Nižná Slaná

S07 Prístupová cesta na Rómsku osadu Nižná Slaná



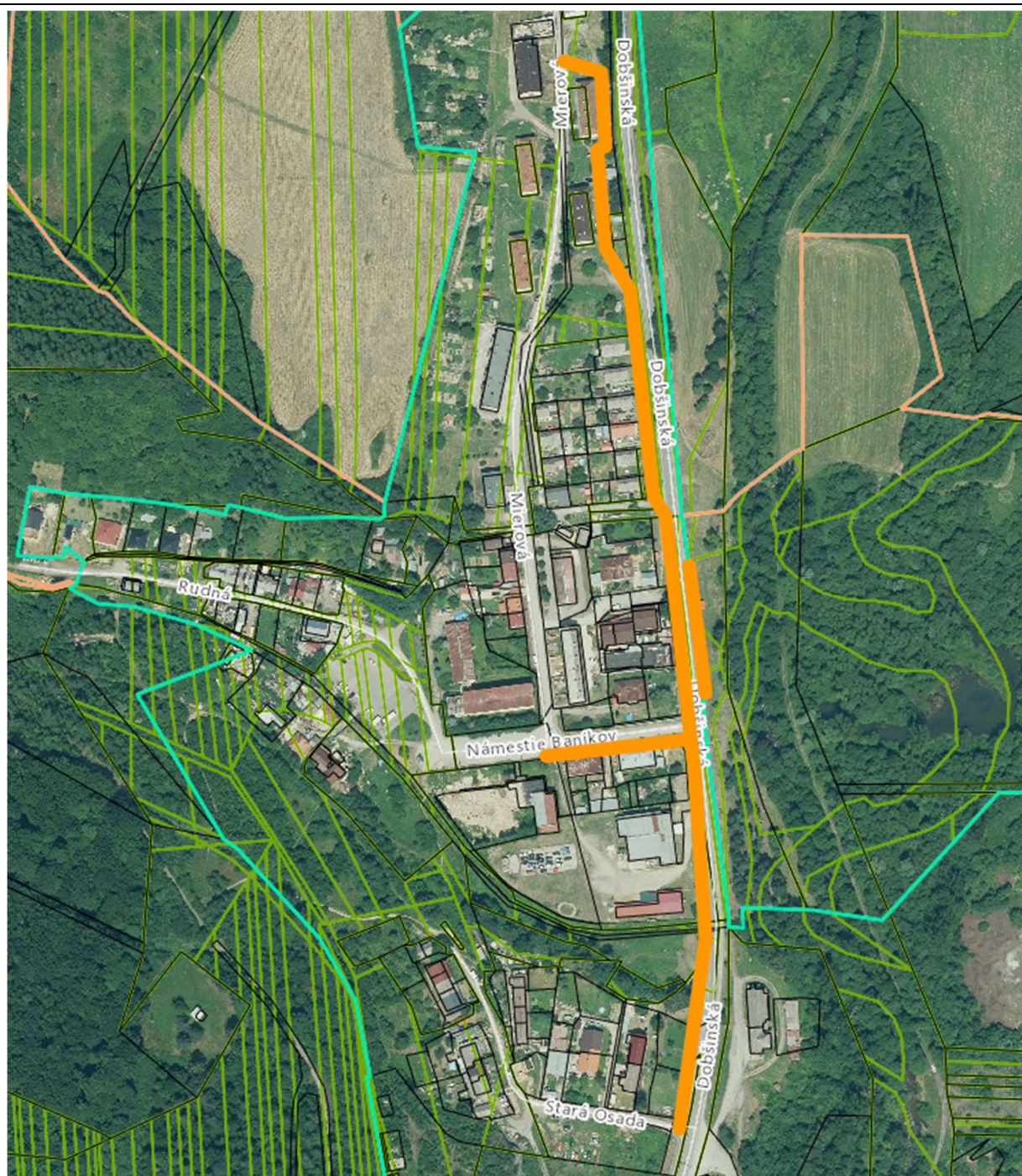
Výmera cesty:	1 040 m ²		
Dĺžka cesty:	260 m		
Šírka cesty:	4 m		
Parcelné čísla:	KN-C	641	vlastníctvo: Obec Nižná Slaná
	KN-E	2271/1	vlastníctvo: Obec Nižná Slaná
	KN-C	883	vlastníctvo: Slovenská republika (správca: Železnice SR)
	KN-E	2275/4	vlastníctvo: Obec Nižná Slaná
	KN-C	34/4	vlastníctvo: Slovenská republika (správca: SPF)
	KN-C	2276/2	vlastníctvo: Slovenská republika (správca: Slovenský vodohosp. podnik)
	KN-C	2275/1	vlastníctvo: Obec Nižná Slaná
Objekty:	<ul style="list-style-type: none">• železničné priecestie• most cez rieku Slaná		



OBEC NIŽNÁ SLANÁ

Námestie SNP 54/5, 049 23 Nižná Slaná

SO8 Chodníky v miestnej časti Nižná Slaná- Nižnoslanská Baňa



Obec Nižná Slaná predpokladá vyhotovenie chodníkov zámkovou dlažbou, aby korešpondovala s chodníkmi, ktoré sa nachádzajú v obci – chodníky z obdĺžnikovej dlažby žltej, červenej a sivej farby. Pri vyhotovovaní chodníkov je potrebné počítať aj s obrubníkmi, ktoré olemujú



OBEC NIŽNÁ SLANÁ

Námestie SNP 54/5, 049 23 Nižná Slaná

chodníky, pokiaľ nie sú prichytené a s cestným obrubníkom, ktorý bol osadený z oboch strán cesty I/67 pri rekonštrukcii a oprave v roku 2021 – pre tieto chodníky stačí prichytenie iba z jednej strany. Použitý má byť klasický parkový obrubník.

Výmera chodníkov:	1 117,2 m ²		
Dĺžka chodníkov:	645 m + 83 m + 70 m		
Šírka chodníkov:	cca 1,4 m		
Parcelné čísla:	KN-C	830/102	vlastníctvo: Obec Nižná Slaná
	KN-E	2024/1	vlastníctvo: súkromné (vo vysporiadaní: Obec Nižná Slaná)
	KN-E	2025	vlastníctvo: Slovenská republika (správca: Bane Spišská Nová Ves)
	KN-E	2014	vlastníctvo: Slovenská republika (správca: Bane Spišská Nová Ves)
	KN-E	1979/5	vlastníctvo: Slovenská republika (správca: Lesy SR)
	KN-E	2026/1	vlastníctvo: Slovenská republika (správca: Slovenská správa ciest)
	KN-E	1-639	vlastníctvo: Obec Nižná Slaná
	KN-C	1-640	vlastníctvo: Slovenská republika nájomná zmluva: Obec Nižná Slaná
	KN-E	2060/102	vlastníctvo: Obec Nižná Slaná
	KN-E	2066/2	vlastníctvo: Slovenská republika (správca: Slovenská správa ciest)
Objekty a náležitosti:	<ul style="list-style-type: none">• obrubníky• zámková dlažba• priepusty a priepustné mriežky podľa potreby• zníženie chodníkov v miestach vjazdu k rodinným domom		